

We build a better future

Robex
27z-9

Équipée du moteur Tier 3a



*Photo non contractuelle

Quand le travail devient un plaisir

L'opérateur qui prend plaisir à travailler fournit un meilleur travail. C'est pourquoi, chez Hyundai Heavy Industries, a tout mis en œuvre pour l'obtenir. Nous avons donc combiné les attentes des opérateurs, la rapidité des mouvements, la précision et une performance endurante pour en faire un produit de qualité supérieure. Quand on utilise le matériel de terrassement Hyundai Série 9, le temps ne compte plus et le plaisir fait son œuvre.



*Photo non contractuelle

Présentation machine

Châssis inférieur et supérieur robuste

La structure du châssis supérieur est conçue pour absorber les contraintes importantes et résister aux influences externes inhérentes. Un châssis central en X et un châssis de chenilles à section en caissons renforcée assurent une résistance exceptionnelle et une plus grande longévité utile pour supporter les conditions de travail les plus sévères.

Technologie moteur

Moteur Mitsubishi S3L2 puissant, fiable, peu gourmand en carburant et conforme aux normes d'émissions EU stage IIIa.
Combustion propre, efficace et contrôlée électroniquement.
Faible niveau sonore / Fonction anti-redémarrage.

Système de commande

Les commandes sont judicieusement agencées pour accroître le confort de l'opérateur et augmenter sa productivité. L'opérateur peut facilement contrôler la machine, quelles que soient les conditions de travail.

Système hydraulique de pointe

Notre nouvelle pelle R27Z-9 est équipée d'un système cumulateur de flux du balancier, d'un système de retenue de la flèche et d'un frein de stationnement en rotation pour une commande précise et en souplesse. Au nombre des autres caractéristiques intégrées, citons l'amortisseur hydraulique de la pédale de translation, la lubrification par huile hydraulique du réducteur de rotation et la chambre de graissage anti-fuite du réducteur de rotation.

Cabine confortable et ultra-résistante

La cabine spacieuse a été conçue dans un souci d'ergonomie, pour réduire les niveaux de bruit et offrir une très bonne visibilité. Le protège-cabine et le châssis de l'habitacle satisfont aux normes internationales TOPS, ROPS & FOPS pour garantir une protection maximale à l'opérateur.

Confort de l'opérateur

La cabine de la R27Z-9 est équipée d'un siège à suspension, de pédales repliables et de divers espaces de rangement pour un confort hors pair de l'opérateur. Le panneau de commande affiche les indicateurs d'avertissement, la jauge de température de l'eau, la jauge de carburant et le compteur horaire pour permettre de contrôler d'un seul coup d'œil l'état complet de la machine.

Entretien aisé

L'entretien de la machine est un plaisir grâce à l'accès libre aux portes, couvercles et capots du moteur, au filtre à air et au module centralisant les raccords de graissage.

Durée de vie prolongée des composants

La plus grande longévité des filtres à huile, de l'huile hydraulique, des bagues de lubrification et des cales d'épaisseur permet de réduire les frais de fonctionnement.

Préférences

L'opérateur qui configure sa machine en fonction de ses besoins prend plaisir à effectuer son travail. La pelle Série 9 respecte les préférences de l'opérateur pour ce qui a trait au confort, à la facilité d'emploi et à la maniabilité.

Les opérateurs sont à même de configurer entièrement sur mesure leur environnement de travail et leurs préférences de fonctionnement afin qu'ils répondent à leurs besoins individuels.



*Photo non contractuelle



Tableau de bord

Le tableau de bord de la R27Z-9 affiche le statut de la machine grâce à divers voyants d'avertissement - pression de l'huile moteur, charge de la batterie, température du liquide de refroidissement du moteur et jauges à carburant.

Cabine de commande confortable

La cabine des pelles de la série 9 vous permet de régler le siège, la console et les accoudoirs en fonction de votre niveau de confort préférentiel.

1. Les pédales (translation – orientation de la flèche – accessoires) sont agencées dans une position confortable et peuvent être repliées afin de gagner de l'espace supplémentaire pour les pieds.
2. Porte-gobelets de différentes tailles.
3. Les effets de l'opérateur peuvent être rangés dans un logement verrouillable sous le siège.
4. Accoudoirs destinés à améliorer le confort de l'opérateur.
5. Le pare-brise coulissant peut être ouvert facilement et, est solidement maintenu en position ouverte (suivant le type de cabine)



Sans stress

Le travail est en soi une source de stress suffisante pour que l'environnement où vous l'exécutez n'y ajoute pas son grain de sel. Les pelles Hyundai de la série 9 proposent un habitacle amélioré et un plus grand nombre d'espaces de rangement pour minimiser le stress de l'opérateur.

Pour le confort de l'opérateur

Les leviers de commande gauche et droit sont disposés selon un agencement ergonomique qui en facilite le maniement. Ces leviers offrent suffisamment d'espace pour y incorporer des boutons d'options supplémentaires. Un levier de sécurité est prévu pour éviter toute activation intempestive des accessoires hydrauliques. Quand le levier de sécurité est en position haute, les fonctions hydrauliques sont désengagées.



La console gauche est escamotable et facilite l'accès à la cabine et la sortie de l'opérateur.



Précision et performance

L'opérateur qui sent que sa machine réagit en souplesse à ses commandes prend plaisir à travailler. La pelle Série 9 garantit des manœuvres précises et rapides en combinant un circuit hydraulique plus souple, une plus grande visibilité panoramique et une réduction du stress.





Flèche décalée

Grâce au décalage de la flèche à 75° vers la gauche et 50° vers la droite, cette machine sans débord arrière s'avère encore plus souple à manier sur les chantiers étroits.

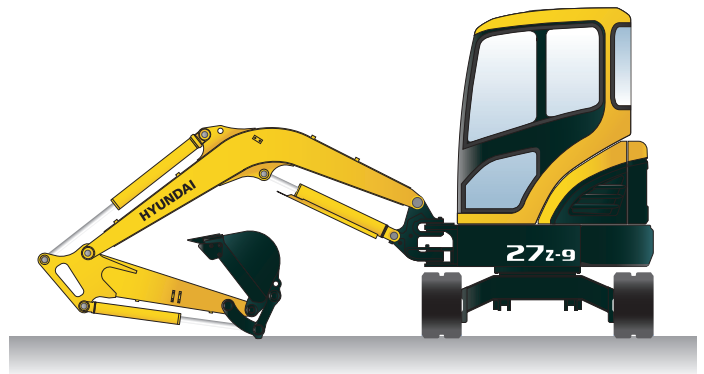
Améliorations apportées au système hydraulique

Pour obtenir une précision optimale, Hyundai a redessiné le système hydraulique afin de garantir à l'opérateur un toucher ultra-sensible et une manœuvrabilité de tout premier plan. Les nouvelles caractéristiques améliorées comprennent un système de maintien de la flèche qui permettent d'économiser de l'énergie, évitent la cavitation, augmentent la vitesse et empêchent l'affaissement des accessoires en position neutre.



Résistance structurelle

La structure de la cabine des pelles de série 9 est conçue à l'aide de profilés tubulaires plus minces mais plus solides afin d'assurer une plus grande sécurité et une meilleure visibilité. Les profilés en acier à faible tension et haute résistance sont soudés pour former un châssis de base robuste et stable. La durabilité de la structure est analysée et testée grâce à l'analyse MEF (méthode des éléments finis) et aux tests de durabilité à long terme.



Rayon de rotation nul de la section arrière

Le rayon de rotation très réduit de la section arrière de la R27Z-9 permet à l'opérateur de travailler dans les espaces confinés, par exemple à proximité immédiate des bâtiments en bordure de route ou dans les zones urbaines. La conception compacte de ce rayon d'action facilite la manœuvre et renforce son efficacité dans les environnements de travail où l'espace est limité.



Mitsubishi S3L2

Le moteur Mitsubishi S3L2 certifié Tier IIIa / EU Stage IIIa libère une puissance maximale tout en limitant les rejets d'émissions et en s'avérant fiable et d'une sobriété optimale.

Rentabilité

Tout propriétaire qui sait combien sa machine lui permet d'économiser prend plaisir à la posséder dans son parc d'engins. Les pelles hydrauliques de la série 9 apportent à votre entreprise des solutions vous permettant d'économiser du temps, du carburant, des pièces détachées et de l'argent pour vos opérations de terrassement.





Accès facile pour l'entretien

La R27Z-9 a été construite dans un souci constant de garantir une accessibilité permanente. Toutes les portes, les couvercles et les capots ont été conçus pour permettre une ouverture intégrale. La pelle R27Z-9 se révèle très spacieuse, ce qui facilite son entretien régulier.



Filtre à air facile à remplacer

La pelle R27Z-9 est équipée d'un filtre à air durable en plastique, conçu pour faciliter son entretien.



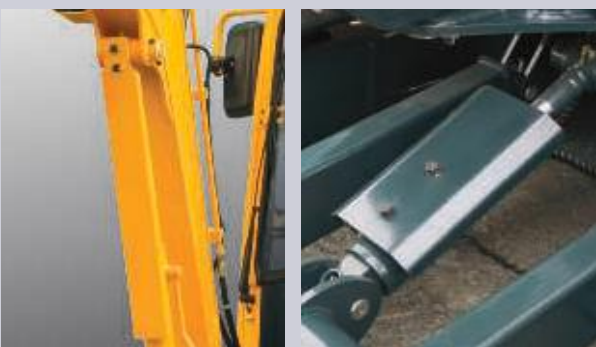
Plus grande longévité des composants

Les frais de fonctionnement sont limités grâce à l'adoption de filtres hydrauliques longue durée (1000 h) et d'une huile hydraulique longue durée (5000 h). L'intervalle de vidange de l'huile a été porté à 250 heures de fonctionnement grâce au recours à des bagues autolubrifiantes et à des cales d'épaisseur.



Embouts de graissage centralisés

Embouts de graissage centralisés pour un entretien plus rapide et plus facile.



Protections vérins

Les vérins de la flèche et de la lame niveleuse sont équipés de capots leur assurant une protection supplémentaire.

Spécifications

MOTEUR

MODÈLE		MITSUBISHI S3L2
Type	Moteur diesel 4 temps, 3 cylindres en ligne, refroidi à l'eau	
Puissance nominale au volant		
SAE	J1995 (brut)	24,7 CV (18,4kW) à 2300 tpm
	J1349 (net)	23,1 CV (17,2kW) à 2300 tpm
DIN	627 1/1 (brut)	25,0 CV (18,4kW) à 2300 tpm
	627 1/1 (net)	23,1 CV (17,2kW) à 2300 tpm
Couple max.	8,0 kgf.m (58 lbf.ft) à 1800 tpm	
Alésage x course	78 mm x 92 mm (3,07" x 3,62")	
Cylindrée	1318 cc	
Batteries	12V - 80AH	
Démarreur	12V - 1,7kW	
Alternateur	12V - 50A	

SYSTÈME HYDRAULIQUE

Pompe principale	
Type	Pompes à débit variable, à pistons axiaux, montées en tandem + pompe à engrenages (pilotage)
Débit max.	2 x 27,6 + 19,6 l/mn
Pompe de pilotage (pour le circuit de commande)	Pompe à engrenages 10,4 l/mn
Moteurs hydrauliques	
Translation	Moteur à pistons axiaux à deux vitesses avec soupape d'équilibrage et de freinage (et stationnement)
Rotation	Moteur à pistons axiaux avec frein automatique
Réglage des soupapes de décharge	
Circuits de travail	220 Kgf/cm ² (3270 psi)
Circuit de translation	220 Kgf/cm ² (3270 psi)
Circuit de rotation	175 Kgf/cm ² (2490 psi)
Circuit de pilotage	30 Kgf/cm ² (430 psi)
Soupape de sécurité	Installé

VÉRINS HYDRAULIQUES

Nombre de vérins – alésage X course	
Flèche	1 - 75 x 565 mm
Balancier	1 - 65 x 500 mm
Godet	1 - 60 X 420 mm
Orientation de la flèche	1 - 75 X 400 mm
Lame niveleuse	1 - 85 X 140 mm

CABINE DE L'OPÉRATEUR

Niveaux de bruit (valeur dynamique)	
Extérieur de la cabine - LwA	94dB
Intérieur de la cabine - LpA	75dB

CONTENANCE DU LIQUIDE DE REFROIDISSEMENT ET DES LUBRIFIANTS

(remplissage)	litres	Gallon américain	Gallon britannique
Réservoir de carburant	42	11.1	9.2
Liquide de refroidissement du moteur	4	1.32	1.1
Carter huile moteur	5,9	1.56	1.3
Circuit hydraulique (réservoir)	46	12.2	10.1

LEVIERS DE TRANSLATION

Translation et direction : Deux leviers avec pédales repliables.

COMMANDES HYDRAULIQUES

Type	
Commande pilote	Deux manettes avec un levier de sécurité (gauche) : rotation et balancier, (droite) : flèche et godet avec signal avertisseur (ISO)
Régime moteur	Mécanique, type à câble

SYSTÈME DE ROTATION

Moteur de rotation	Moteur à pistons axiaux
Démultiplication de rotation	à train planétaire
Graissage du roulement de rotation	Bain de graisse
Frein de rotation	Humide, multidisque
Vitesse de rotation	9 tpm

TRANSLATION ET FREINS

Vitesse de translation max. (élevée / basse)	4,4 km / 2,4 km (2,8 mph) / (1,6 mph)
Traction max. barre de tirage	2,4 tonnes
Aptitude maximale en côte	30°
Frein de stationnement	Humide, multidisque

FORCE D'EXCAVATION (ISO)

Godet	2050 kgf
	20,1 kN
	4520 lbf
Balancier	1400 kgf
	13,7 kN
	3090 lbf

POIDS

Poids en ordre de marche avec flèche de 2030 mm (6' 8"); balancier de 1120 mm (3' 8"), godet rétro SAE nominal 0,08 m³ (0.1 yd³), lubrifiant, liquide de refroidissement, réservoir à carburant plein, réservoir à huile hydraulique et équipement standard.

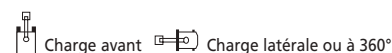
Largeur de patin	Patin en caoutchouc de 300 mm (12")	
Poids en ordre de marche	Cabine	2880 Kg (6,350 lb)
	Protège-cabine	2730 Kg (6,020 lb)
Pression au sol	Cabine	0,34 kg / cm ² (4.83 psi)
	Protège-cabine	0,32 kg / cm ² (4.55 psi)

TRAIN DE ROULEMENT

Le châssis central en X est intégralement soudé avec un châssis de chenille à section en caissons renforcée. Le train de roulement comprend des galets lubrifiés, des tendeurs de chenilles avec ressorts amortisseurs, des barbotins et des patins en caoutchouc.

Châssis central	Type en X
Châssis de chenille	Type caisson pentagonal
Nombre de galets supérieurs de chaque côté	1
Nombre de guides de chenille de chaque côté	3

CAPACITÉS DE LEVAGE R27Z-9



Flèche : 2,03 m (6' 8") / Balancier : 1,12 m (3' 8") / Godet : 0,08 m³ (0.1 yd³) SAE profilé / lame niveleuse levée : 300 mm (12") chenilles en caoutchouc avec contrepoids de 220 kg (485 lb)

Hauteur du point de charge m (ft)	Rayon de charge								A portée max.			
	2.0 m (6.6 ft)		2.5 m (8.2 ft)		3.0 m (9.8 ft)		3.5 m (11.5 ft)		Capacité		Portée m (ft)	
3.5 m 11.5 ft	kg lb									*550 *1210	460 1010	3.07 (10.1)
3.0 m 9.8 ft	kg lb					610 1340	450 990			460 1010	340 750	3.63 (11.9)
2.5 m 8.2 ft	kg lb					610 1340	450 990	460 1010	340 750	380 840	290 640	3.99 (13.1)
2.0 m 6.6 ft	kg lb			*790 *1740	610 1340	600 1320	450 990	460 1010	340 750	350 770	250 550	4.22 (13.8)
1.5 m 4.9 ft	kg lb			800 1760	590 1300	590 1300	440 970	460 1010	340 750	320 710	240 530	4.35 (14.3)
1.0 m 3.3 ft	kg lb			770 1700	560 1230	580 1280	420 930	450 990	330 730	320 710	230 510	4.39 (14.4)
0.5 m 1.6 ft	kg lb			750 1650	540 1190	570 1260	410 900	440 970	320 710	320 710	230 510	4.35 (14.3)
Niveau du sol	kg	1080	750	740	530	560	400	440	320	330	240	4.22
	lb	2380	1650	1630	1170	1230	880	970	710	730	530	(13.8)
-0.5 m	kg	1080	750	740	530	550	400	440	320	360	260	4.00
-1.6 ft	lb	2380	1650	1630	1170	1210	880	970	710	790	570	(13.1)
-1.0 m	kg	1090	760	740	530	560	400			420	300	3.64
-3.3 ft	lb	2400	1680	1630	1170	1230	880			930	660	(11.9)
-1.5 m	kg	1110	780	760	550					550	400	3.09
-4.9 ft	lb	2450	1720	1680	1210					1210	880	(10.1)
-2.5 m	kg									*450	420	3.06
-8.2 ft	lb									*990	930	(10.0)

Flèche : 2,03 m (6' 8") / Balancier : 1,12 m (3' 8") / Godet : 0,08 m³ (0.1 yd³) SAE profilé / lame niveleuse abaissée : 300 mm (12") chenilles en caoutchouc avec contrepoids de 220 kg (485 lb)

Hauteur du point de charge m (ft)	Rayon de charge								A portée max.			
	2.0 m (6.6 ft)		2.5 m (8.2 ft)		3.0 m (9.8 ft)		3.5 m (11.5 ft)		Capacité		Portée m (ft)	
3.5 m 11.5 ft	kg lb									*550 *1210	490 1080	3.07 (10.1)
3.0 m 9.8 ft	kg lb					*640 *1410	480 1060			*550 *1210	360 790	3.63 (11.9)
2.5 m 8.2 ft	kg lb					*640 *1410	490 1080	*570 *1260	370 820	*570 *1260	310 680	3.99 (13.1)
2.0 m 6.6 ft	kg lb			*790 *1740	650 1430	*720 *1590	480 1060	*680 *1500	370 820	*570 *1260	270 600	4.22 (13.8)
1.5 m 4.9 ft	kg lb			*1020 *2250	630 1390	*830 *1830	470 1040	*730 *1610	360 790	*570 *1260	260 570	4.35 (14.3)
1.0 m 3.3 ft	kg lb			*1260 *2780	600 1320	*960 *2120	450 990	*800 *1760	350 770	*600 *1320	250 550	4.39 (14.4)
0.5 m 1.6 ft	kg lb			*1410 *3110	580 1280	*1050 *2310	440 970	*850 *1870	350 770	*630 *1390	250 550	4.35 (14.3)
Niveau du sol	kg	*1490	810	*1460	570	*1090	430	*860	340	*650	260	4.22
	lb	*3280	1790	*3220	1260	*2400	950	*1900	750	*1430	570	(13.8)
-0.5 m	kg	*1990	810	*1420	570	*1070	430	*810	340	*660	280	4.00
-1.6 ft	lb	*4390	1790	*3130	1260	*2360	950	*1790	750	*1460	620	(13.1)
-1.0 m	kg	*1740	820	*1260	570	*930	440			*660	330	3.64
-3.3 ft	lb	*3840	1810	*2780	1260	*2050	970			*1460	730	(11.9)
-1.5 m	kg	*1290	840	*910	590					*620	430	3.09
-4.9 ft	lb	*2840	1850	*2010	1300					*1370	950	(10.1)
-2.5 m	kg									*450	*450	3.06
-8.2 ft	lb									*990	*990	(10.0)

- Les capacités de levage sont basées sur les spécifications SAE J1097, ISO 10567.
- La capacité de levage de la série Robex ne dépasse pas 75% de la charge de basculement, la machine se trouvant sur un sol ferme de niveau, ou 87% de la capacité hydraulique totale.
- Le point de charge est un crochet de levage situé à l'arrière du godet.
- (*) indique la charge limitée par la capacité hydraulique.

ÉQUIPEMENT STANDARD

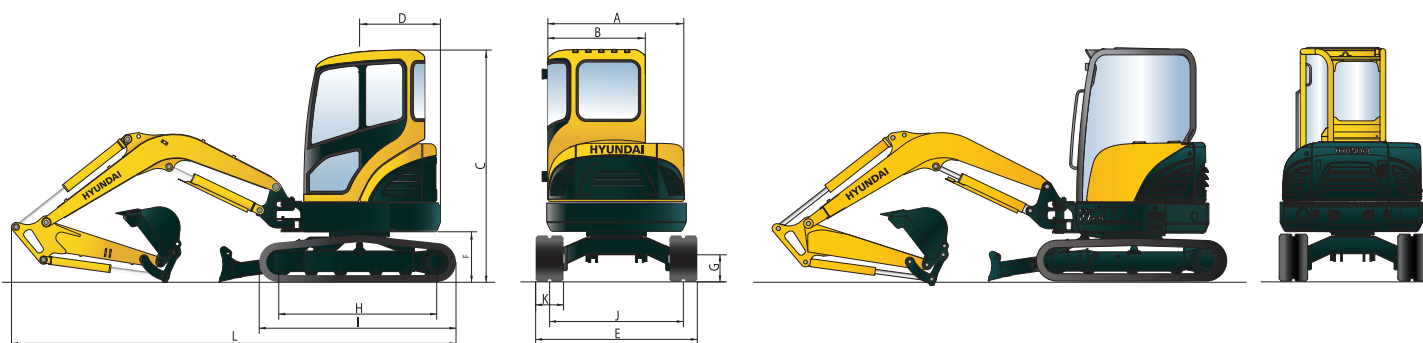
<ul style="list-style-type: none"> Cabine standard ISO Protège-cabine ROPS (ISO 3471) FOPS (ISO 3449) TOPS (ISO 12117) Cabine tous temps en acier avec visibilité à 360° Fenêtres en verre de sécurité Pare-brise coulissant pliant Fenêtre latérale coulissante 	<ul style="list-style-type: none"> Porte verrouillable Compartment de rangement & cendrier Contrôle centralisé Jauges et compteurs <ul style="list-style-type: none"> Jauge à carburant Jauge de température du liquide de refroidissement du moteur Voyants d'avertissement Attache rapide Pression d'huile du moteur 	<ul style="list-style-type: none"> Température du liquide de refroidissement du moteur Préchauffage du moteur Charge de la batterie Colmatage du filtre à air Réservoir vide Verrouillage porte et serrures, une seule clé Radiocassette AM/FM 	<ul style="list-style-type: none"> Siège à suspension mécanique avec ceinture de sécurité Système d'inclinaison du boîtier de console (gauche) Deux phares de travail avant Signal sonore électrique Batterie (1 x 12 V x 80 AH) Interrupteur principal de batterie Frein de rotation automatique Réservoir amovible 	<ul style="list-style-type: none"> Séparateur d'eau, tuyauterie de carburant Contrepoids (220 kg; 485 lb) Mono-flèche (2,03 m; 6' 8") Balancier (1,12 m; 3' 8") Patins en caoutchouc (300 mm; 12") Tuyauterie à simple effet (marteau, etc.) Tuyauterie à double effet (benne preneuse, etc.)
--	--	---	--	--

ÉQUIPEMENT EN OPTION

<ul style="list-style-type: none"> Protège-cabine - norme ISO Cabine ROPS (ISO 3471) FOPS (ISO 3449) TOPS (ISO 12117) 	<ul style="list-style-type: none"> Gyrophare Accumulateur pour l'abaissement de l'équipement de travail Alarme de translation 	<ul style="list-style-type: none"> Attache rapide Caisse à outils Combinaison de travail pour l'opérateur 	<ul style="list-style-type: none"> Radiateur & dégivreur Soupape de commutation du mode de fonctionnement des leviers
---	--	--	---

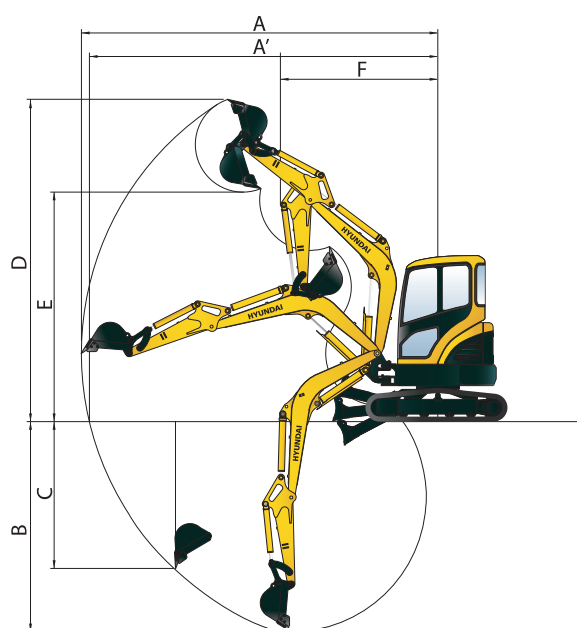
Dimensions et rayon d'action

DIMENSIONS DE LA R27Z-9



ÉLÉMENT	R27Z-9	ÉLÉMENT	R27Z-9
(A) Largeur hors tout de la structure supérieure	1485 mm	(G) Garde au sol	290 mm
(B) Largeur hors tout de la cabine	1050 mm	(H) Empattement	1550 mm
(C) Hauteur hors tout de la cabine	2500 mm	(I) Longueur de chenille	1970 mm
(D) Rayon de rotation de la section arrière	775 mm	(J) Voie	1250 mm
(E) Largeur hors tout	1550 mm	(K) Largeur du patin de chenille	300 mm
(F) Garde sous le contrepois	540 mm	(L) Longueur hors tout	4180 mm

RAYON D'ACTION DE LA R27Z-9



Longueur de la flèche	2030 mm
Longueur du balancier	1120 mm
(A) Portée d'attaque max.	4650 mm
(A') Portée d'attaque max. au sol	4515 mm
(B) Profondeur d'attaque max.	2500 mm
(C) Profondeur d'attaque max. pour murs verticaux	2085 mm
(D) Hauteur d'attaque max.	4270 mm
(E) Hauteur de déversement max.	2890 mm
(F) Rayon de rotation min.	2055 mm

Les équipements de série et optionnels peuvent varier. Consultez votre distributeur Hyundai pour de plus amples informations. L'engin illustré peut varier suivant les spécifications internationales. Toutes les mesures faisant partie du système impérial sont arrondies à la livre ou au pouce ou centimètres le plus proche.

VOTRE CONTACT

 **HYUNDAI**
HEAVY INDUSTRIES EUROPE
CONSTRUCTION EQUIPMENT